



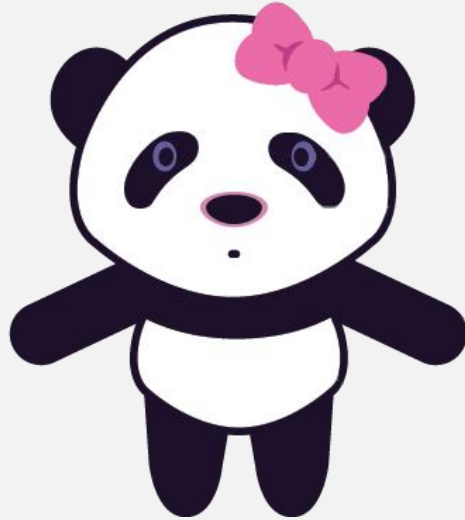
Manual Guide



캐릭터 설명

Business Model

1. 컨셉



야미(YUMMY)

제 C-2018-017262
(한국저작권위원회 저작권 등록번호)

성명 : 야미(YUMMY)

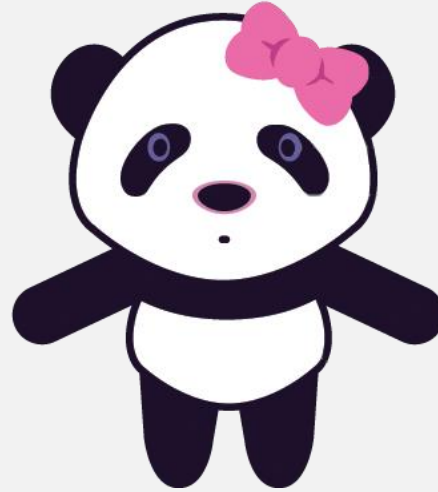
성별 : 여성

나이 : 미상(5세~8세, 10~20대, 30~40대 엄마)

타겟 : 5세~ 40대(여성 중심)

성격과 특징 : 까칠하지만 애교 많음. 말괄량이면서 순진함. 패셔니스타(fashionista)로서 뛰어난 패션 감각과 심미안(Eye for beauty)으로 대중의 유행을 이끄는 캐릭터로 치장하고 꾸미기를 좋아함. 올로족(yolo. 현재의 행복을 중요하게 여기며 생활하는 사람)이며, 꽃을 가장 좋아하고 꽃을 선물 받으면 뭐든지 만사 오케이(Everything is OK)!. 돈만 있으면 세계를 여행하고 패션관련 상품을 구매하고 그 나라의 요리 먹는 것을 좋아한다. 꿈은 세계일주~

1. 컨셉



6. 캐릭터 모티브 : 팬더곰에서 형태를 가져옴.

7. 좋아하는 것

꽃. 항상 주변에 꽃과 함께 있기를 좋아하며 꽃만 보면 두 눈이 블링블링(Bling-Bling)해짐.
먹방과 여행을 좋아하며 초코렛이 들어가 과자나 케익(ex. 초코파이), 아이스크림, 화장품은 화려하며 색조화장품을 선호함.

8. 캐릭터 형태분석과 세계관

얼굴의 형태는 4차원적인 느낌이 있도록 5각형의 형태에서 변형을 주어 우주선의 형상을 상상하여 미래 지향적인 느낌을 주었다.

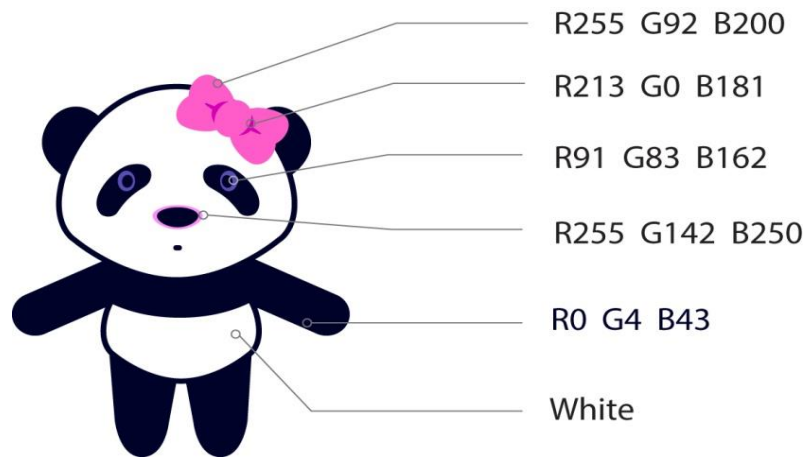
눈동자는 연한 청회색 톤으로 몽환적이고 신비한 느낌을 준다. 코는 타원형으로 우주의 은하계 모양을 표현하였으며 자기주장이 강하며 때로는 4차원적인 독특한 성격을 부여하기 위하여 코의 라인을 핑크색으로 표현하고 입의 모양은 자그마하게 표현하였다.

때때로 먹을 때와 표정을 지을 때는 입의 모양과 크기가 변화되지만 거의 표정의 변화가 없다. 피부색은 팬더곰의 이미지와 부합하여 하얀색과 신비스러움을 표현하기 위하여 흑적색으로 표현함.

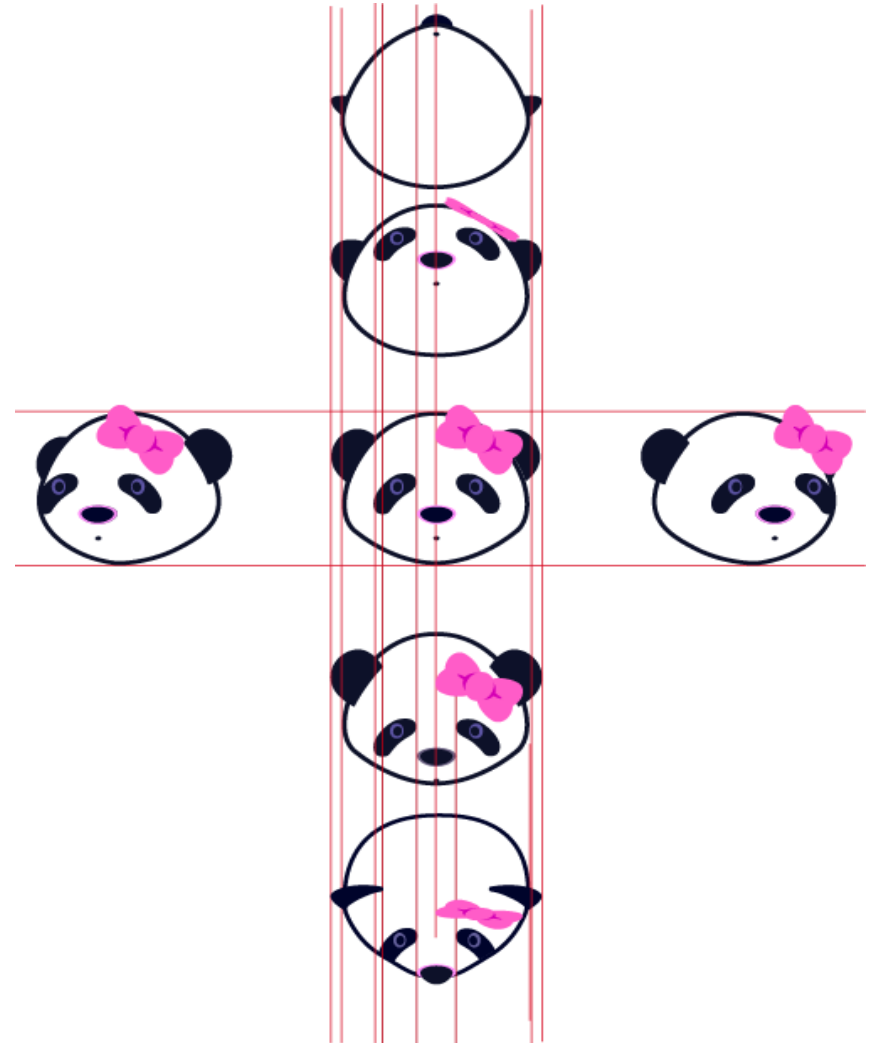
9. 몸비례(등신) : 1.73 등신(날렵하면서도 귀엽고 항상 어디로 튈지 모르며 무엇인가를 항상 하고 싶어 하는 욕망과 의지의 모습을 표현)

2-1. BI (Brand Identity)

색지정 (RGB)

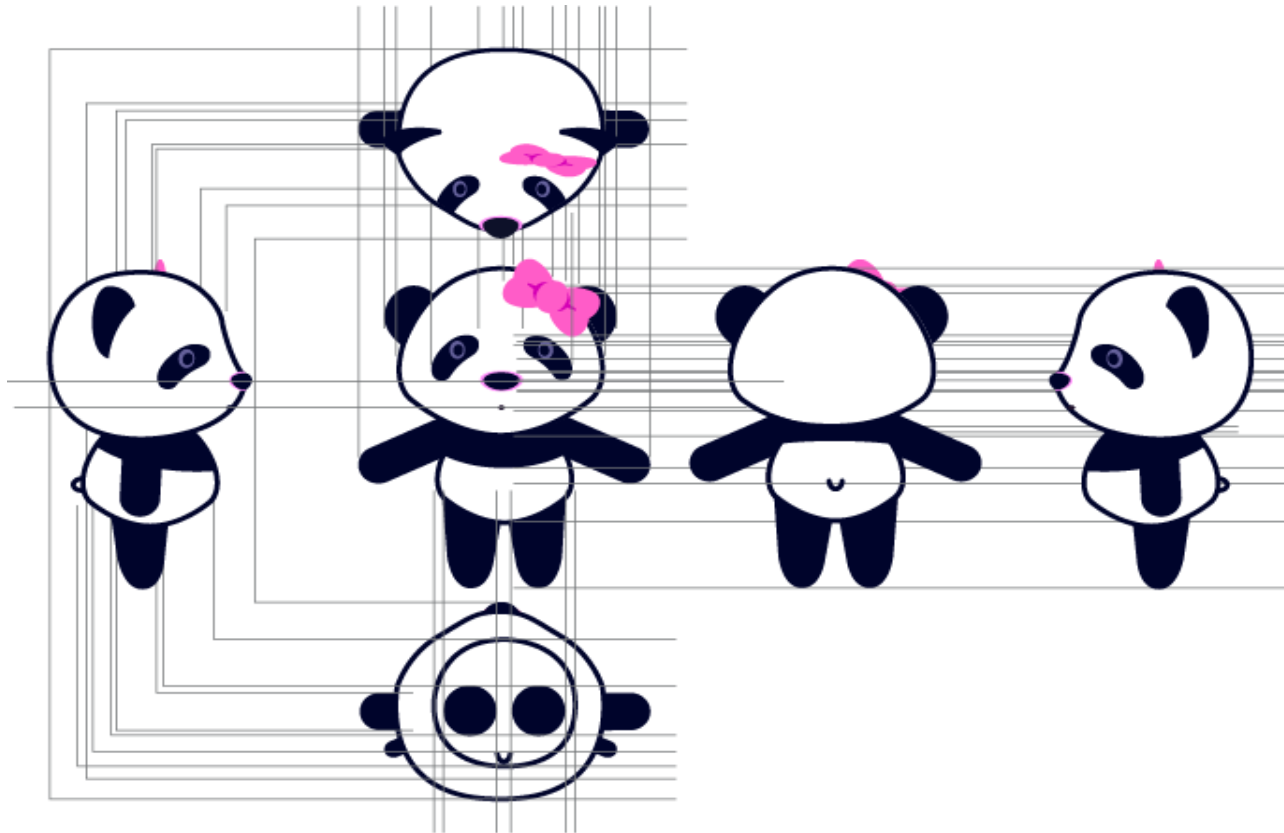


페시얼 턴 어라운드 (Facial Turn around)



2-2. BI (Brand Identity)

턴 어라운드 (Turn around)



3-1. 바리에이션 (Variation)

YUMMY. DESIGN 1



YUMMY. DESIGN 2



YUMMY. DESIGN 3



YUMMY. DESIGN 4



YUMMY. DESIGN 5



YUMMY. DESIGN 6



YUMMY. DESIGN 7



YUMMY. DESIGN 8



YUMMY. DESIGN 9



YUMMY. DESIGN 10



YUMMY. DESIGN 11



YUMMY. DESIGN 12



YUMMY. DESIGN 13



YUMMY. DESIGN 14



YUMMY. DESIGN 18



YUMMY. DESIGN 16



YUMMY. DESIGN 17



YUMMY. DESIGN 15



3-2. 바리에이션 (Variation)

YUMMY. DESIGN 19



YUMMY. DESIGN 20



YUMMY. DESIGN 21



YUMMY. DESIGN 22



YUMMY. DESIGN 23



YUMMY. DESIGN 24



YUMMY. DESIGN 25



YUMMY. DESIGN 26



YUMMY. DESIGN 27



YUMMY. DESIGN 28



YUMMY. DESIGN 29



YUMMY. DESIGN 30



YUMMY. DESIGN 31



YUMMY. DESIGN 32



YUMMY. DESIGN 33



YUMMY. DESIGN 34



YUMMY. DESIGN 35



YUMMY. DESIGN 36



3-3. 바리에이션 (Variation)

YUMMY. DESIGN 37



YUMMY. DESIGN 38



YUMMY. DESIGN 39



YUMMY. DESIGN 40



YUMMY. DESIGN 41



YUMMY. DESIGN 42



YUMMY. DESIGN 43



YUMMY. DESIGN 44



YUMMY. DESIGN 47



YUMMY. DESIGN 46



YUMMY. DESIGN 45



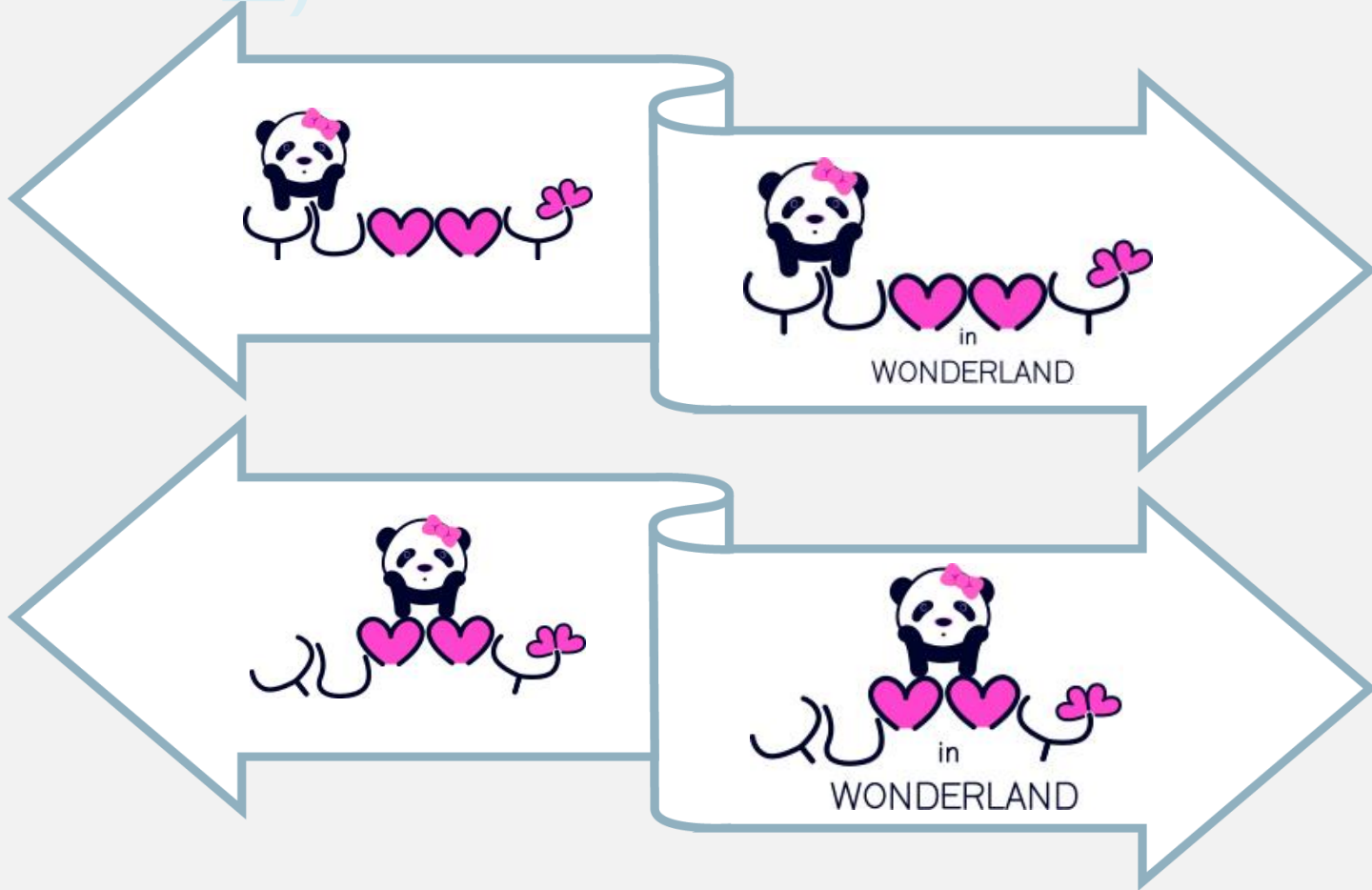
YUMMY. DESIGN 48



야미 인 원더랜드 BI

Yummy in wonderland bland identity

1. 로고디자인(원더랜드)

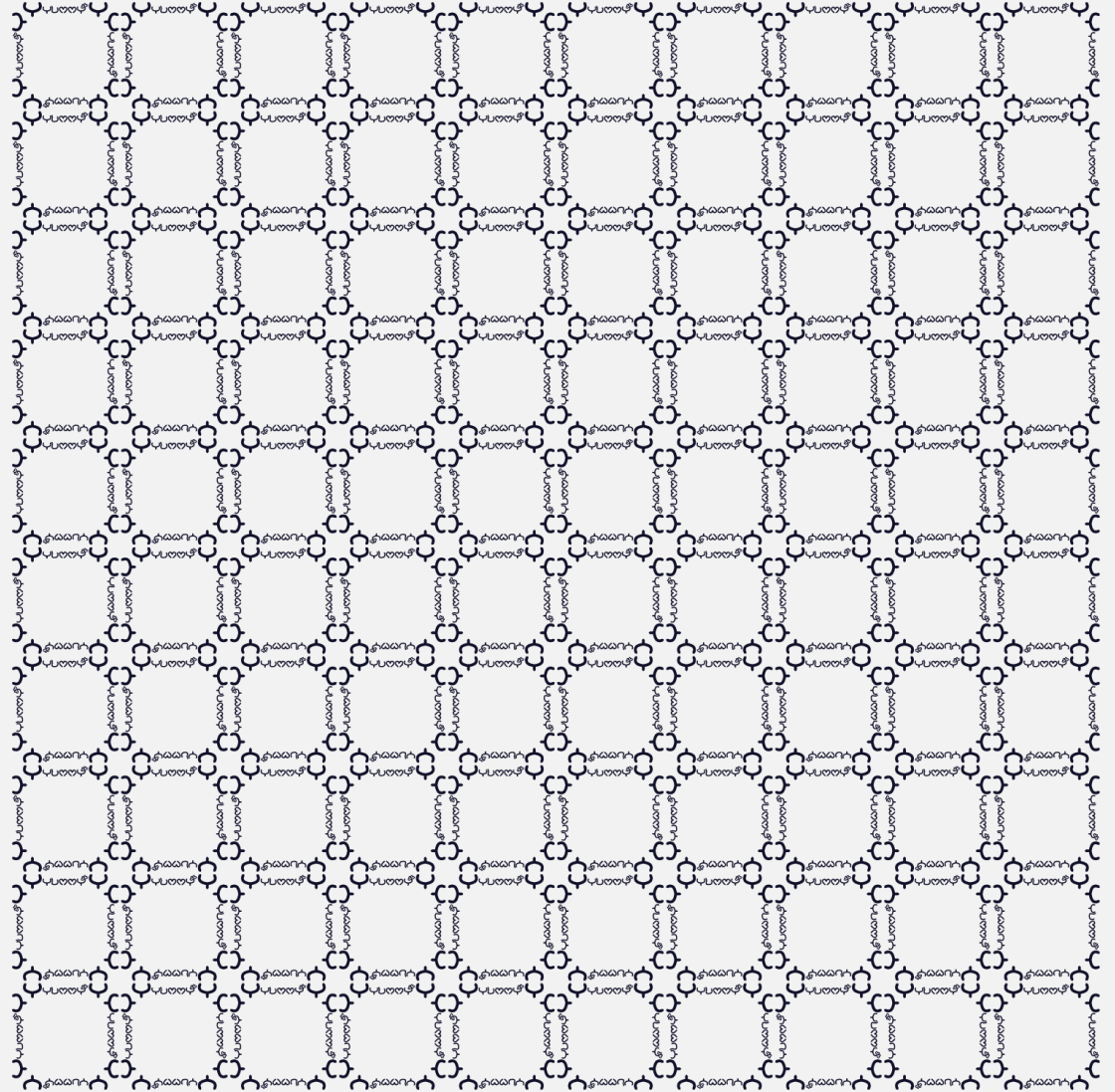
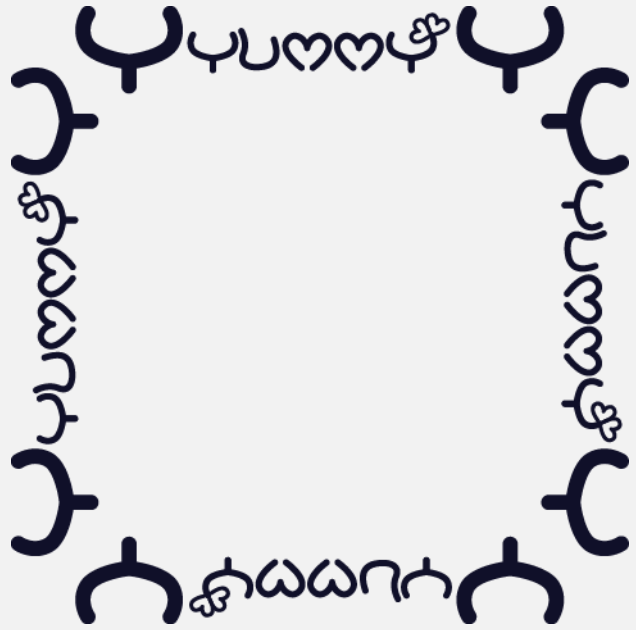


프랜차이즈 매장(멀티판매샵, 야미카페, 야미놀이방 등)
로고디자인, 간판디자인, **POP**, 라벨디자인 등으로 사용

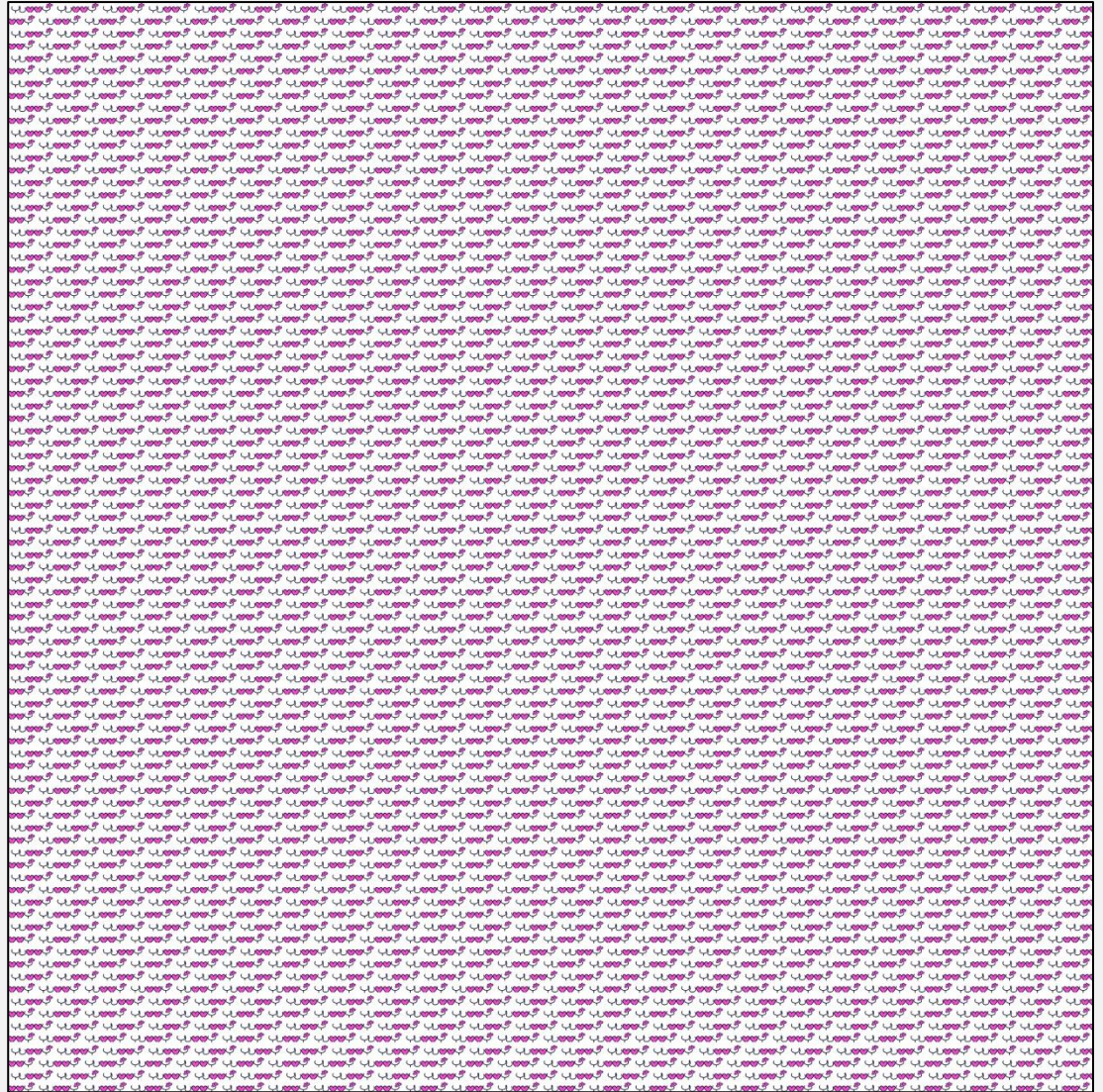
야미 인 원더랜드 로고 & 패턴디자인

Yummy in wonderland
Logo & Pattern Design

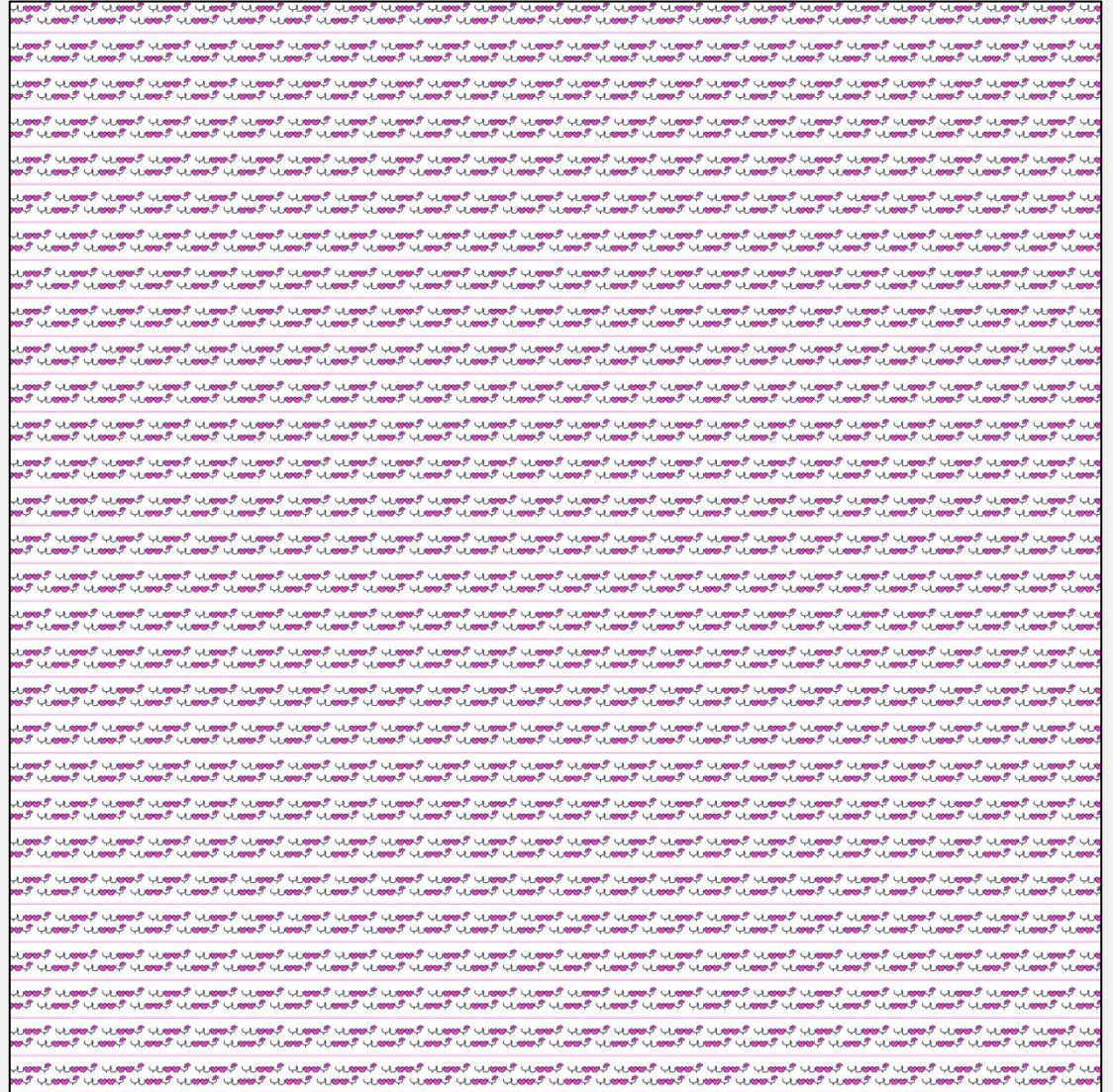
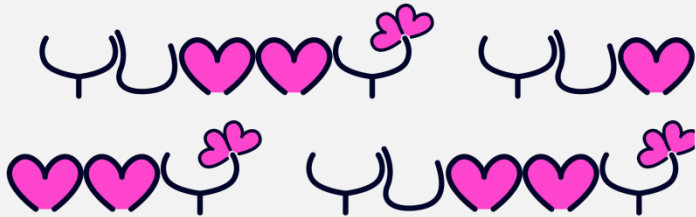
1. 패턴디자인



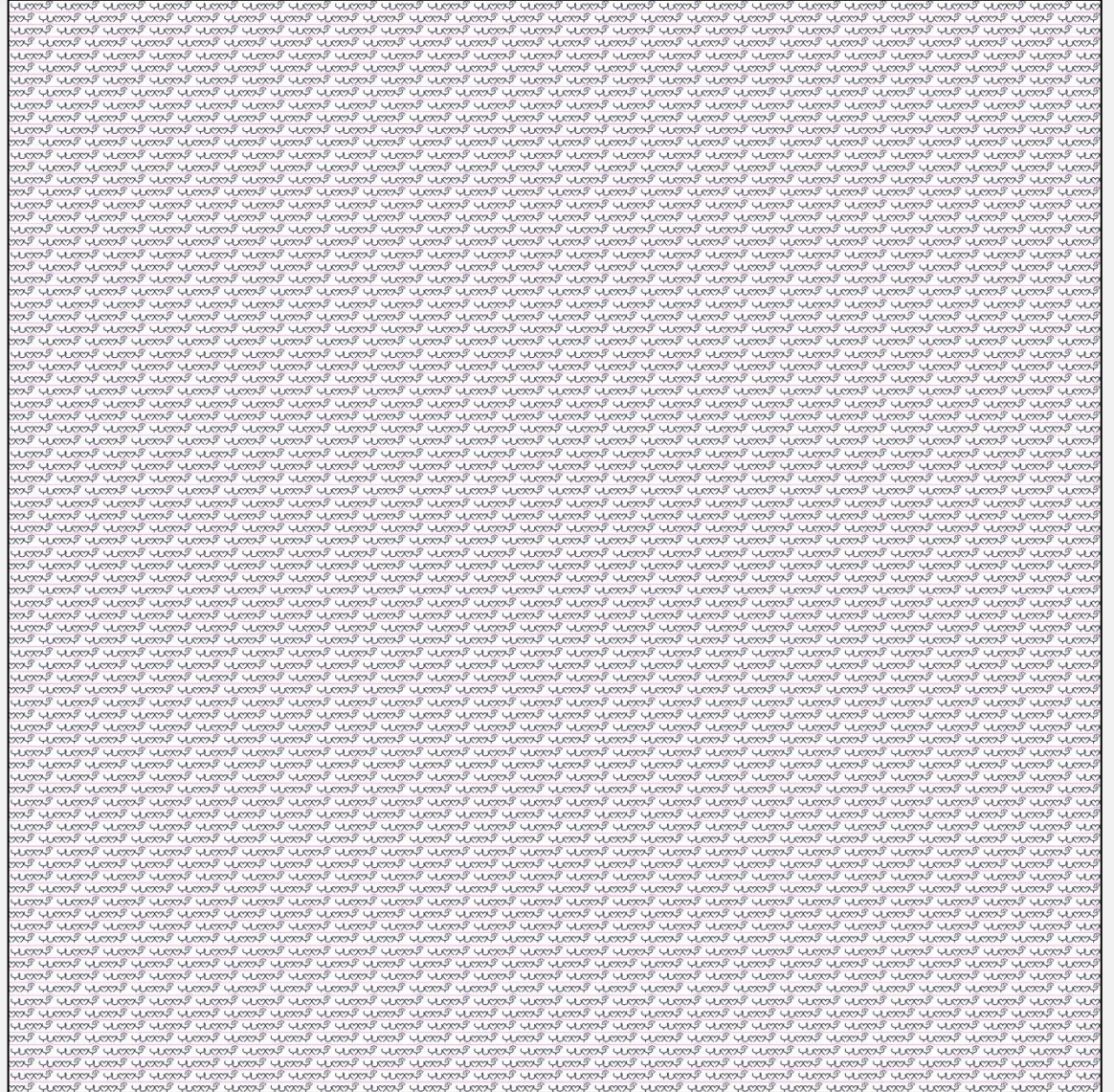
2. 패턴디자인



3. 패턴디자인



4. 패턴디자인



5. 패턴디자인



Best property in international sense



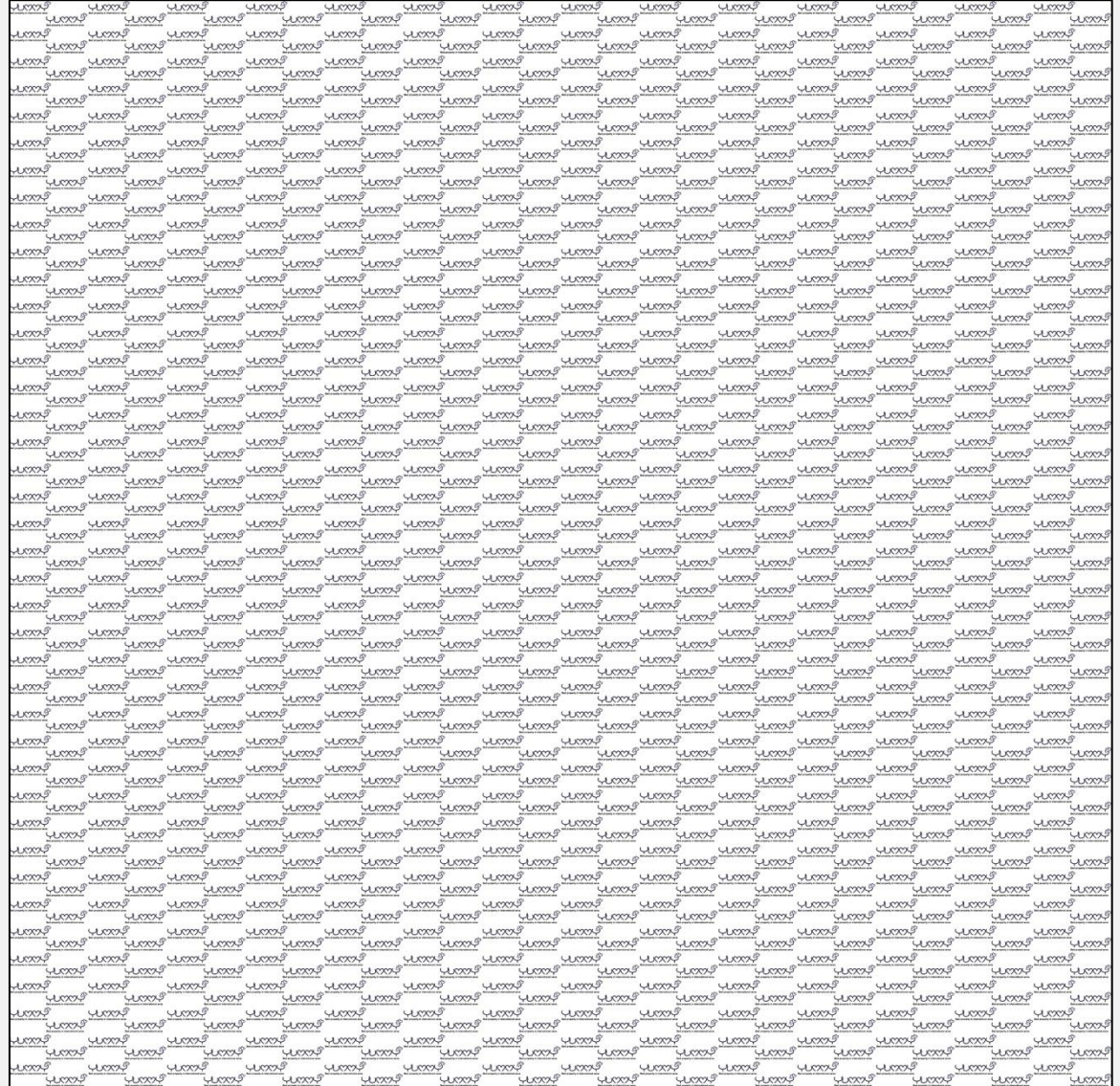
Best property in international sense



Best property in international sense



Best property in international sense



6. 패턴디자인



Best property in international sense



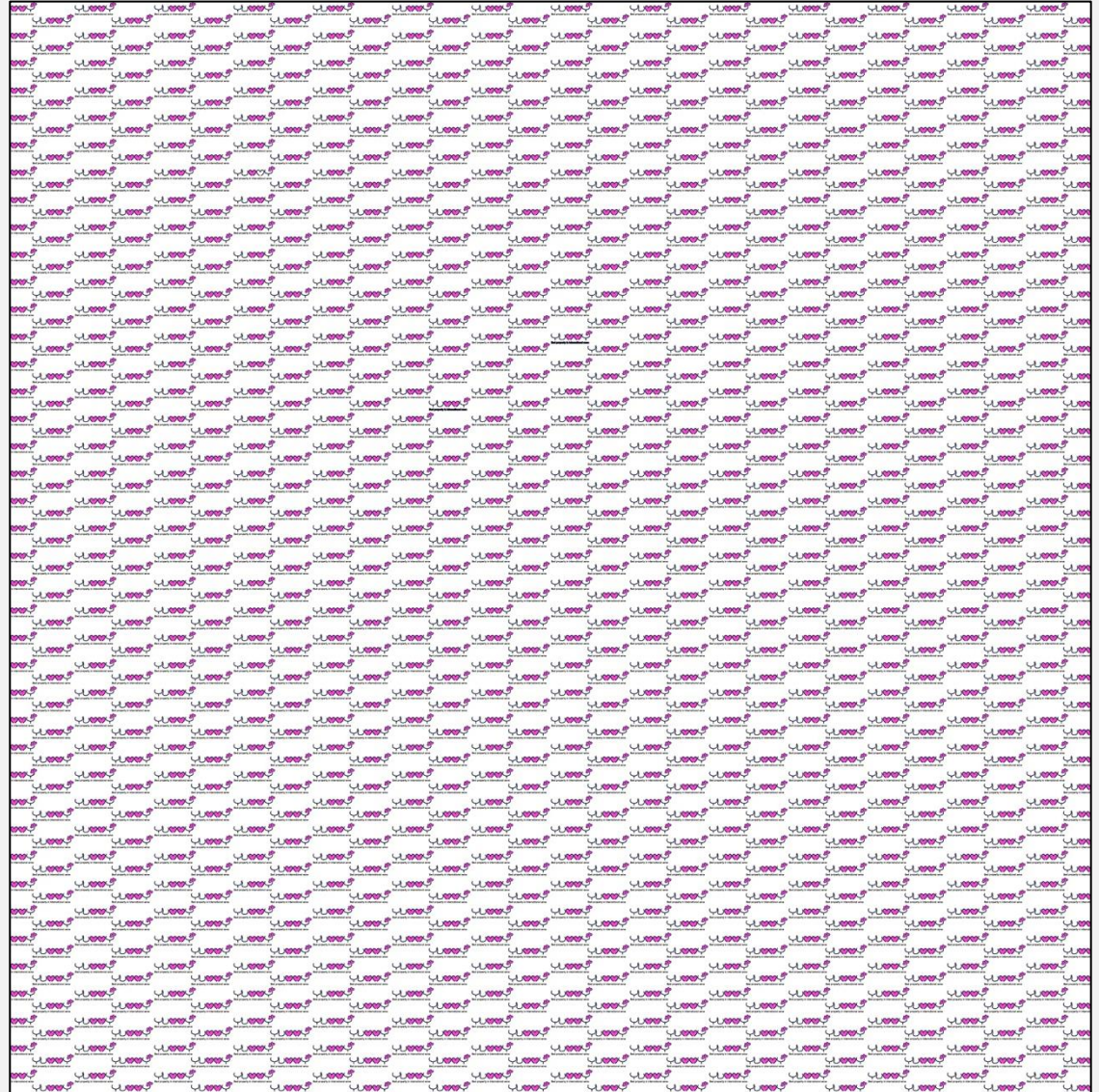
Best property in international sense



Best property in international sense



Best property in international sense



Thank You very Much^^

